



DIY SENDEGAVL

Lav din egen sengegavl
med hjælp fra denne
guide!



Tryk din seng om til en hotellsuite med en polstret sengegavl

En sengegavl giver hygge, atmosfære og lækkerhedsfaktor til dit soveværelse. Din seng forvandles fra studentermadrasser til en ekstra slængesofa-lounge-daybed, hvor du kan sidde i en silkepyjamas og drikke champagne. Eller du kan sidde i uldsokker og se Mad Men.

- Anyway så er her to opskrifter på selv at lave en polstret sengegavl
 - en let og en lidt sværere. Og du skal ikke kunne sy eller noget.
- Opskriften er til en dobbeltseng på 180 cm bred, men kan selvfølgelig laves til en smallere model. God fornøjelse.



Det skal du bruge

1. 1 stk 12 mm mdf plade h112 cm *b182 cm (få den skåret til i butikken)
2. 1 stk. 4 cm tyk skummadrags skåret på mål
3. 2 m pladevat 140 cm bred
4. 2,5 m stof (140 cm bredt) til at betrække med + evt. stof til puder
5. Klammer til hæftepistol
6. Lim til limpistol
7. Evt. ophæng til sengegavlen – f.eks kraftige spejlophæng, de er gode flade.



TIP

Skum på mål - apollokurve.dk.
Stoffet - Kvadrat, Magic fv. 781.
De to rygpuder jeg betrag, er fra Stof 2000, men føres desværre ikke mere. Kig efter nogen der er så store og faste som muligt.

VÆRKTØJ

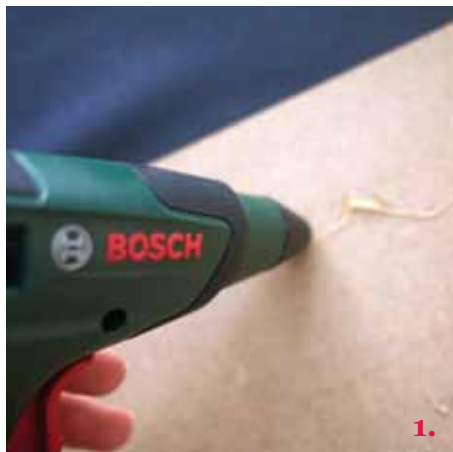
Hæftepistol
Bosch PKT 3,6 LI
Limpistol - Bosch PKP 7,2 LI

ADRESSER

Kvadrat, kvadrat.dk
Silvan, silvan.dk
Bosch, bosch.dk
Apollo Kurve, apollokurve.dk
Stof 2000, stof2000.dk



sådan gør du



1. Lim skumpladen på vha. limpistolen. Lim ca. 50 cm i kanten af gangen. Skær hjørnerne til med en kniv.
2. Træk pladevat over gavlen, og klamp fast bagpå ca. 2 cm fra kanten. Pas på hjørnerne ikke bliver for tykke.
3. Læg stoffet præcist over gavlen, og træk nu stoffet stramt over kant, vat og om på bagsiden. Det skal være tilpas – dvs. stramt, men ikke trække i din polstring. Husk bomuldsstof vil give sig med tiden. Hæft fast ca 3 cm inde. Lad hjørnerne stå åbne ca 10 cm på hver side.
4. Lav hjørnerne pænt, dvs. symmetriske . Hæft tæt op til hjørnet og klip så alt overskydende stof af inden du lukker hjørnet inde.
5. Monter nu evt. gavlen på væggen. Jeg var så heldig at gavlen står fint i spænd mellem væggen og vores sengeramme (fra HAY).



DEN LIDT
SVÆRE
polstret gavl
med indtrukket
søm



Det skal du bruge

1. 1 stk 12 mm mdf plade h112 cm *b182 cm (få den skåret til i butikken)
2. 1 stk. 4 cm tyk skummadras skåret på mål
3. 2 m pladevat 140 cm bred
4. 2,5 m stof (140 cm bredt) til at betrække med + evt. stof til puder
5. Klamper til hæftepistol
6. Lim til limpistol
7. Evt. ophæng til sengegavlen – f.eks kraftige spejlophæng, de er gode flade
8. 2 m pladevat 140 cm bredt
9. evt. ophæng til sengegavlen - f.eks. kraftige spejlophæng
10. Klammer til hæftepistol
11. Lim til limpistol, evt. lyndlås til puder



TIP

Skum på mål - apollokurve.dk.
Stoffet - Kvadrat, Magic fv. 781.
De to rygpuder jeg betrak, er fra Stof 2000, men føres desværre ikke mere. Kig efter nogen der er så store og faste som muligt.

VÆRKTØJ

Hæftepistol
Bosch PKT 3,6 LI
Limpistol - Bosch PKP 7,2 LI

ADRESSER

Kvadrat, kvadrat.dk
Silvan, silvan.dk
Bosch, bosch.dk
Apollo Kurve, apollokurve.dk
Stof 2000, stof2000.dk

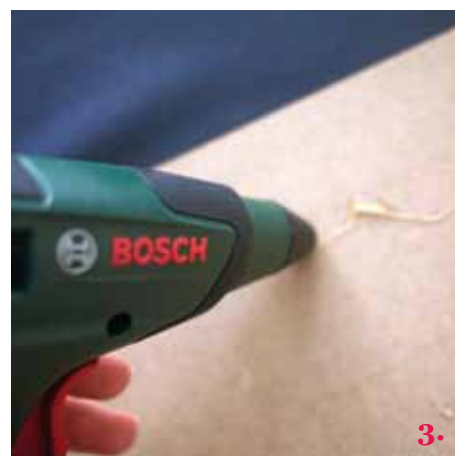


Sådan gør du



1. Afrund de to øverste hjørner med en sav, i den bue du ønsker – tegn op efter en kop el.lign.

2. Bor tre huller - 25 cm nede og, A: 25 cm inde, B: midten af gavlen C: 25 fra kant
TIP: tilpas hvor højt dine huller sidder, efter hvor høje dine puder er.



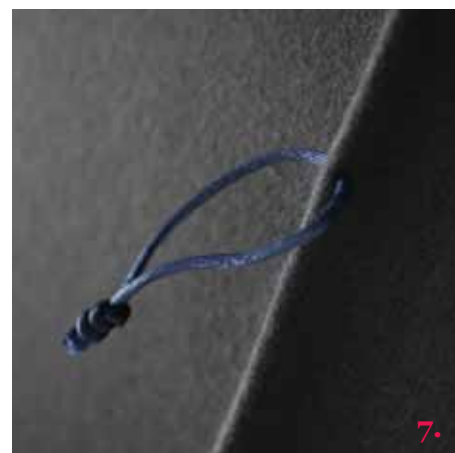
3. Lim skumpladen på vha. limpistolen. Lim ca. 50 cm i kanten af gangen og klæb fast. Skær hjørnerne til med en kniv.

4. Træk pladevat over gavlen, og klamp fast bagpå ca. 2 cm fra kanten. Pas på hjørnerne ikke bliver for tykke.

5. Læg stoffet symmetrisk og glat over gavlen, så der stikker lige meget ud hele vejen rundt. Marker med kridt hvor dine huller er på vrangsiden af stoffet.

6. Fold stoffet ret mod ret om dine markeringer. Sy en søm på bagsiden der går 5 cm forbi sidste hul. Slut sømmen som et indsnit, dvs. sømmen skal "fade" helt ud.

7. Klip den kraftige snor over i tre stykker a 20 cm. Med en kraftig stoppenål trækker du nu snoren gennem dine "indsnit" der hvor kridtmarkeringen er. Bind en knude.





- 8.** Læg stoffet præcist over gavlen igen, og træk nu en (evt. tyndere) snor gennem hullet i træpladen fra bagsiden, gennem vat og madras og gennem den kraftige snors løkke, tilbage gennem hullet. Løkken af den kraftige snor holder du "i skak" vha. en dybel, som sidder i spænd på bagpladen. Når alle tre snore er trukket igennem og dine indtræk er så dybe som ønsket, hæfter du den kraftige snors løkke fast med et par hæfteklamper på træpladen.
- 9.** Træk nu stoffet stramt over kanten på træpladen vat og om på bagsiden. Det skal være tilpas –dvs. stramt, men ikke trække i din polstring. Husk bomuldsstof vil give sig med tiden. Hæft fast ca. 3 cm inde. Lad hjørnerne stå åbne ca. 10 cm på hver side.



- 10.** Lav hjørnerne pænt, dvs. symmetriske . Hæft tæt op til hjørnet og klip så alt overskydende stof af inden du lukker hjørnet inde.
- 11.** Sy betræk til puderne. Jeg lavede en søm der matchede den knappeløse søm på gavlen ca. midt på puden.
- 12.** Monter nu evt. gavlen på væggen. Her står gavlen fint i spænd mellem væggen og vores sengeramme (fra HAY)